

## SAGRCJ-A 比例减压阀

☑ 三通式    ☑ 比例减压阀

### ■ 两级,常闭式尺寸规格ISO/CETOP 06P,08P

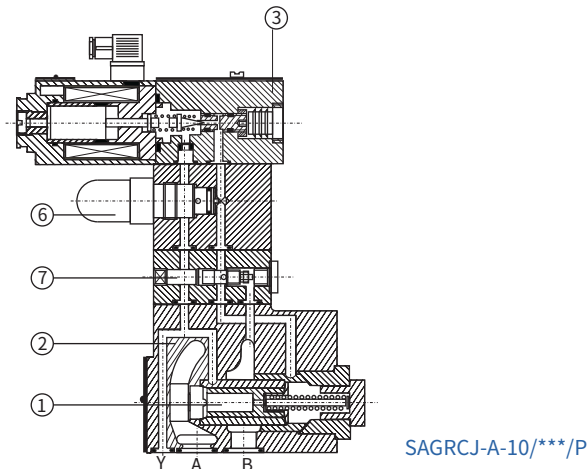
SAGRCJ-A为三通式比例减压阀。阀的调整量与输入电信号成正比。

比例减压阀与电子放大器协同工作。放大器对比例阀提供一适量的电流信号,以校准阀的调整量,使之与供给电子放大器(放大器可以集成在阀上或欧式安装)的输入信号相对应。

当工作油口的油压超过规定的设定值时,高压作用于锥阀芯上,使油从工作油口转从T口流出,从而保持了设定的压力。

SAGRCJ-A适用于开环,或压力传感器外置的闭环系统。

线圈全部塑料封装(H级绝缘),阀具有抗震、抗冲击、抗环境影响等特点。



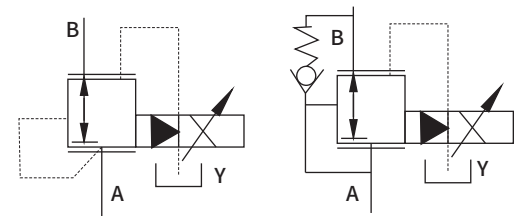
尺寸规格	ISO/CETOP 03	最大流量	160,300 l/min
最大压力	31.5MPa		

### ■ 1 产品型号

SAGRCJ	-	A	-	10	/	315	/	*	*	/	**	/	*
比例减压阀尺寸规格 ISO/CETOP 06P, 08P								合成液体: / WG=水基 / PE=磷酸脂基		设计号			
A=用于开环或闭环控制								无=标准线圈(24VDC) 9=用9VDC线圈代替24VDC标准线圈					
尺寸 10=ISO/CETOP 06P 20=ISO/CETOP 08P								选项: P=带机械溢流阀 R=带单向阀					
最大调整压力 50=5MPa    80=8MPa 180=18MPa    250=25MPa 315=31.5MPa													

### ■ 2 液压特性

液压符号



	SAGRCJ-A	SAGRCJ-A-*/R
尺寸	10	20
最大调整压力( Q=10l/ min)	[ MPa] 5;8;18;25;31.5	
A口最小调整压力	[ MPa] 0	
B口最大压力	[ MPa] 31.5	
A口最大压力	[ MPa] 31.5	
最大流量	[ l/ min] 160	300
信号从0-100%的响应时间(取决于安装质量)	[ ms] 50	60
滞环	[最大被调压力的%] ≤1.5	
线性度	[最大被调压力的%] ≤3	
重复精度	[最大被调压力的%] ≤2	

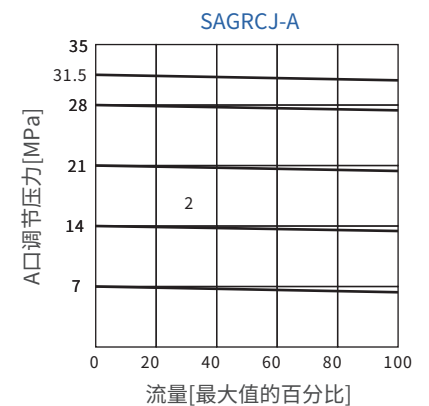
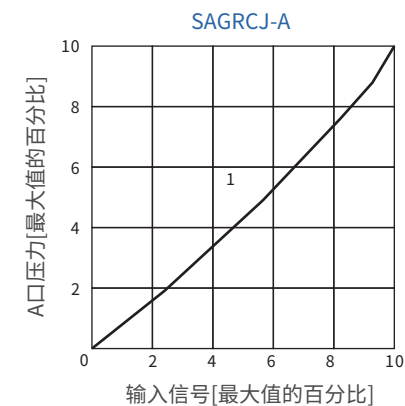
### ■ 3 SAGRCJ-A型比例减压阀主要特性

装配位置	任意位置				
安装界面精度	表面粗糙度Ra0.4,平面度0.01/100(ISO1101)				
环境温度	-20℃~70℃				
油液种类	符合DIN51524...535的液压油, 其它类型的油液见 1 节				
推荐粘度	40℃时, 粘度为15~100mm²/s(ISO VG 15~100)				
油液清洁度	符合ISO18/15标准。建议用10µm、β <sub>10</sub> ≥75的进油过滤器				
油液温度	T≤80℃, 在T≥60℃时, 选用/PE密封				
公称压力 [Mpa]	5	8	18	25	31.5
最小压力[MPa]	0.2	0.3	0.4	0.5	0.8
20℃时线圈电阻	20Ω(24VDC线圈)			3Ω(9VDC线圈)	
电磁线圈最大电流	0.8A(24VDC线圈)			2.5A(9VDC线圈)	
最大功率	25W			30W	
相对负载率	连续工作(ED=100%)				

### ■ 4 曲线

4.1调整曲线流量  
在流量Q=10l/min时  
1=SAGRCJ-A

4.2压力/流量曲线  
在流量Q=10l/min时  
2=SAGRCJ-A



#### ■ 4 曲线

##### 4.3 最小压力/流量曲线

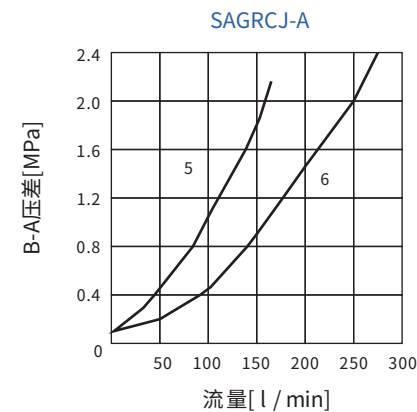
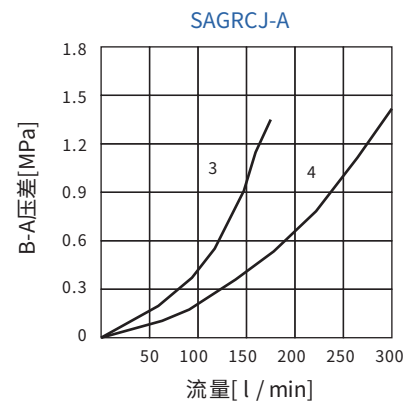
“0” 输入信号时

3=SAGRCJ-\*-10

4=SAGRCJ-\*-20

5=SAGRCJ-\*-10/\*R

6=SAGRCJ-\*-20/\*R



#### ■ 5 安装尺寸

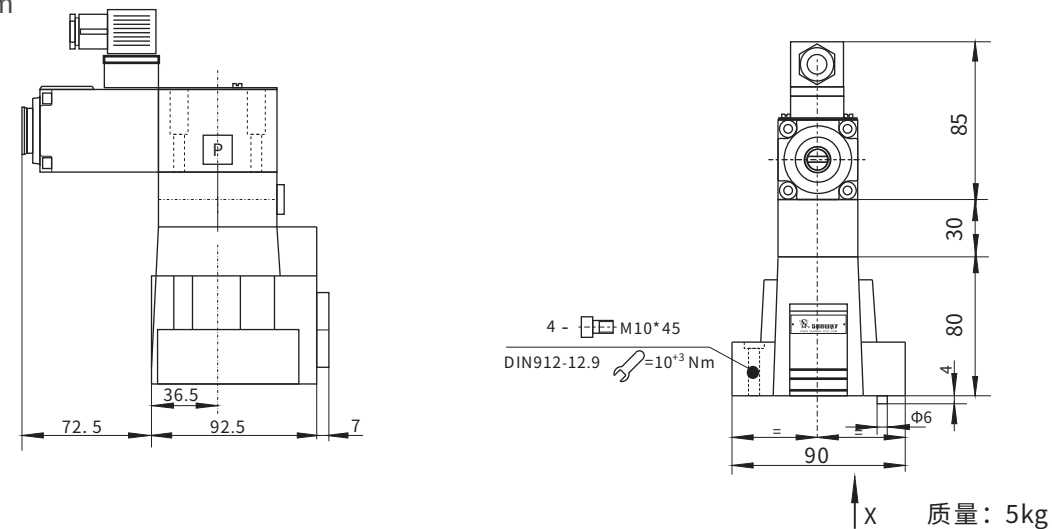
ISO/Cetop 06R

紧固螺栓: 4个M10X45内六角螺栓

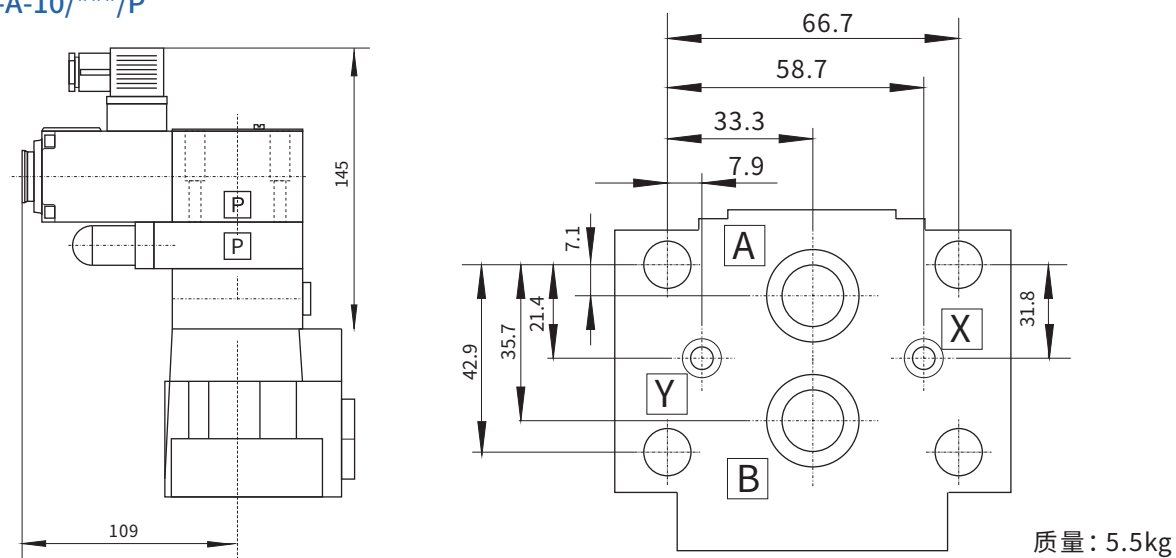
A, B口:  $\Phi=14\text{mm}$

X, Y口:  $\Phi=5\text{mm}$

##### SAGRCJ-A-10



##### SAGRCJ-A-10/\*\*\*/P



#### ■ 5 安装尺寸

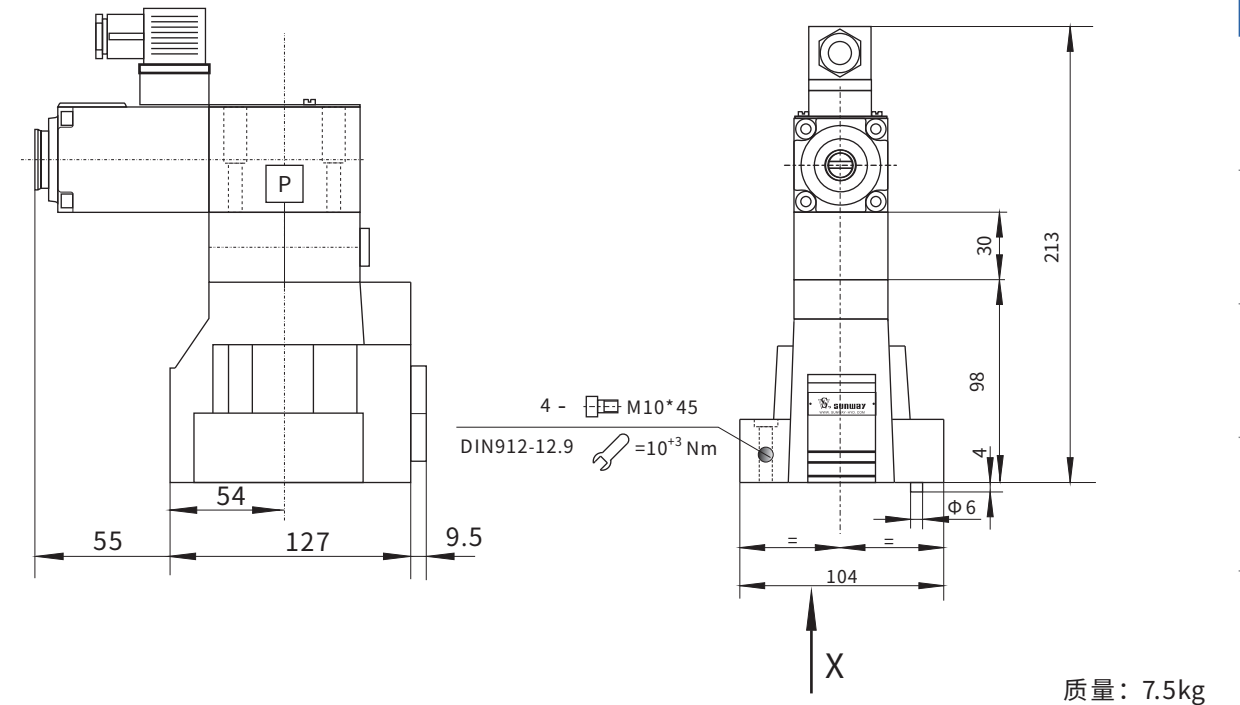
ISO/Cetop 08R

紧固螺栓: 4个M10X45内六角螺栓

A, B口:  $\Phi=22\text{mm}$

X, Y口:  $\Phi=5\text{mm}$

##### SAGRCJ-A-20



##### SAGRCJ-A-20/\*\*\*/P

